





DESCUBRE UN NUEVO CONCEPTO

Vivir dentro de Bahía de banderas en las costas de Nayarit.

Ubicados en el centro de Bucerías, Nayarit.

TAU te ofrece una mezcla entre moderna y hermosa arquitectura, así como el sabor de un clásico pueblito de playa mexicano y en una excelente ubicación.

DISCOVER A NEW CONCEPT

Live inside the Bahía de Banderas on the shores of Nayarit.

Located in the center of Bucerías, Nayarit.

TAU offers you a mixture of modern and beautiful architecture, as well as the taste of a classic Mexican beach village and an excellent location.

Este desarrollo íntimo e idealmente ubicado cuenta con fácil acceso al corazón cultural de **Bucerías, Nayarit.**

TAU ofrece a los compradores e inversionistas de viviendas un acceso incomparable a espaciosas unidades diseñadas arquitectónicamente para mejorar cualquier estilo de vida, complementadas con vistas inigualables en una comunidad prometedora al norte de Puerto Vallarta.

This intimate and ideally located development has easy access to the cultural of **Bucerías, Nayarit.**

TAU offers home buyers and investors unparalleled access to spacious units architecturally designed to enhance any lifestyle, complemented by unrivaled views in a promising community north of Puerto Vallarta.



AMENIDADES

- ◆ Terraza jardín.
- ◆ Alberca.
- ◆ Área de asoleamiento.
- ◆ Hermosa vista a la bahía.
- ◆ Área comercial en la parte baja.
- ◆ Cámaras de seguridad.
- ◆ Acceso seguro al edificio.

A solo **193m de la playa** y ubicada en una zona en dónde podrás encontrar:

- ◆ Restaurantes y bares.
- ◆ Zona comercial.
- ◆ Tiendas departamentales.
- ◆ La playa de bucerías a sólo unos pasos



AMENITIES

- ◆ Garden terrace.
- ◆ Swimming pool.
- ◆ Sunning area.
- ◆ Beautiful view of the bay.
- ◆ Commercial area in the bottom.
- ◆ Security cameras.
- ◆ Safe access to the building.

Only **193m from the beach** and located in an area where you can find:

- ◆ Restaurants and bars.
- ◆ Shopping area.
- ◆ Department stores.
- ◆ Bucerías beach just a few steps away.

DEPARTAMENTOS

Planta tipo con 4 estilos de departamentos, diseñados para diferente tipo de necesidades

APARTAMENTS

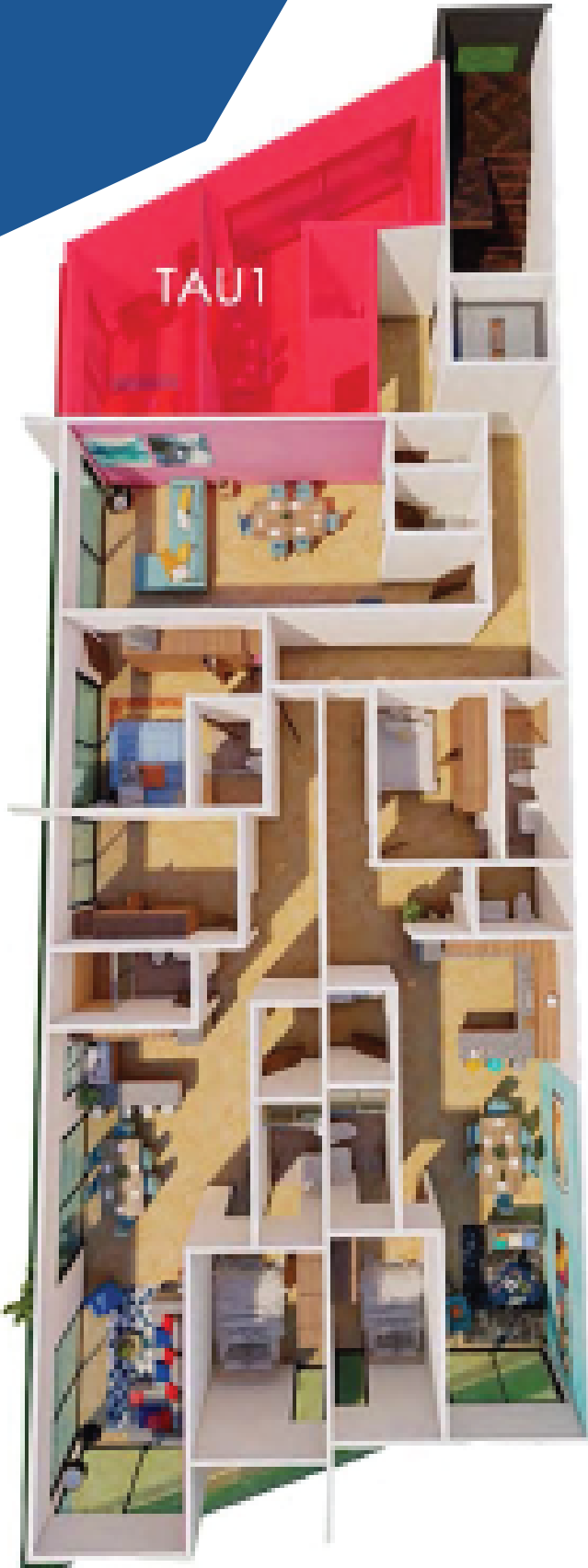
Plant type with 4 styles of departments, designed for different kind of needs



TAU 1

Departamento tipo **TAU 1**
de **1 recámara** con **63.24 m²**,
excelentes vistas desde el balcón.

Apartment type **TAU 1**
1 bedroom apartment,
680.71 sq. ft., with excellent
views from the bedroom.



TAU 1



1 Recámara



1 Baño



1 Balcón



63.24 m²



1 bedroom



1 bathroom



1 balcony



680.71 ft,



TAU 2

Departamento tipo **TAU 2**
con **72.40 m²**, estudio con
excelentes vistas de
1 recámara

Apartment type **TAU 2**
with **764.238 sq. ft.**, studio with
great views of **1 bedroom**



TAU 2



1 Recámara



1 1/2 Baño



1 Balcón



72.40 m2



1 bedroom



1 1/2 bathroom



1 balcony



764.23 sq. ft.



TAU 3

Departamento tipo **TAU 3**
con **117.21 m²**, estudio con
excelentes vistas de
2 recámaras.

Apartment type **TAU 3**
with **1261.64 sq. ft.**, study with
great views of
2 bedrooms.



TAU 3



2 Recámaras



2 Baños



1 Balcón



117.21 m2



2 bedrooms



2 bathrooms



1 balcony



1261.64 sq. ft.



TAU 4

Departamento tipo **TAU 4** con **92.15 m**, estudio con excelentes vistas de **2 recámaras.**

Apartment type **TAU 4** with **991.89 sq. ft** studio with great views of **2 bedrooms.**



TAU 4



2 Recámaras



2 1/2 Baños



1 Balcón



92.15 m²



2 bedrooms



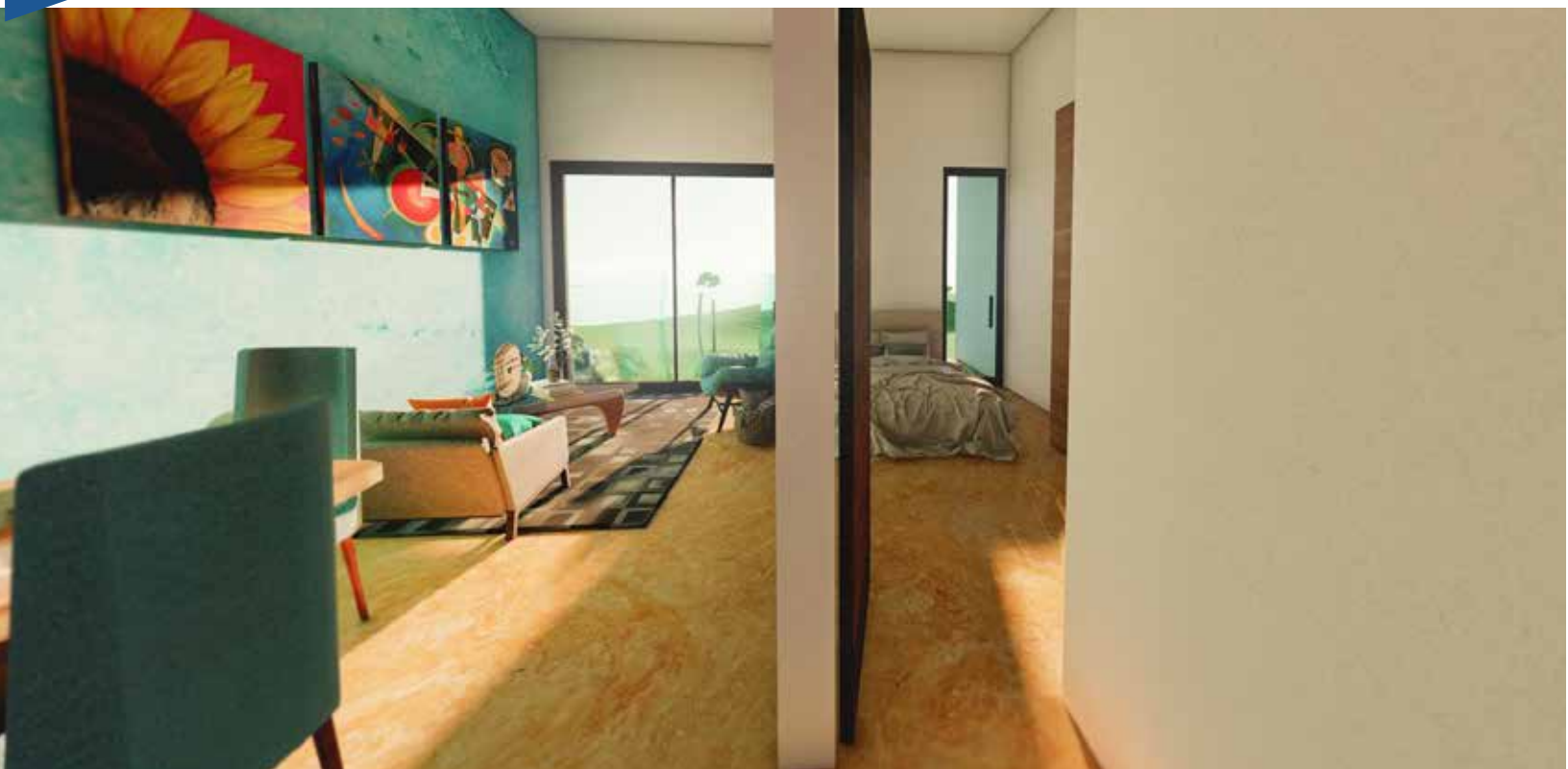
2 1/2 bathrooms



1 balcony



991.89 sq. ft.



PENT HOUSE

El proyecto cuenta con un nivel de 3 departamentos tipo pent house, amplios, con unas hermosas vistas panorámicas y un diseño tipo loft en las áreas comunes, jacuzzi y terrazas.

PENT HOUSE

The project has a level with 3 penthouse-style apartments, spacious, with beautiful panoramic views and a loft design in common areas, jacuzzi and terraces.



PENT HOUSE TAU 1

PENT HOUSE TAU 1
el cual cuenta con **94.66m²**,
jacuzzi y **1 recámara** amplia
con baño y terraza.

PENT HOUSE TAU 1
which has **1018.91 sq. ft.** Jacuzzi
and **1 large bedroom** with
bathroom and terrace.



PENT HOUSE TAU 1



1 Recámaras



1 1/2 Baños



1 Terraza



92.15 m2



1 jacuzzi



1 bedrooms



1 1/2 bathrooms



1 Terrace



1018.91 sq. ft.



1 jacuzzi



PENT HOUSE TAU 2

PENT HOUSE TAU 2
el cual cuenta con **140.32m**,
jacuzzi **2 recámaras** amplias
con baño y terraza.

PENT HOUSE TAU 2
el cual cuenta con **1510.39 sq. ft**,
jacuzzi **2 recámaras** amplias
con baño y terraza.



PENT HOUSE TAU 2



2 Recámaras



2 1/2 Baños



1 Terraza



140.32 m2



1 jacuzzi



2 bedrooms



2 1/2 bathrooms



1 Terrace



1510.39 sq. ft.



1 jacuzzi



PENT HOUSE TAU 3

PENT HOUSE TAU 3
el cual cuenta con **117.17 m²**,
jacuzzi **2 recámaras** amplias
con baño y terraza.

PENT HOUSE TAU 3
el cual cuenta con **1261.20 sq. ft.**,
jacuzzi **2 recámaras** amplias
con baño y terraza.



PENT HOUSE TAU 3



2 Recámaras



2 1/2 Baños



1 Terraza



140.32 m2



1 jacuzzi



2 bedrooms



2 1/2 bathrooms



1 Terrace



1261.20 sq. ft.



1 jacuzzi



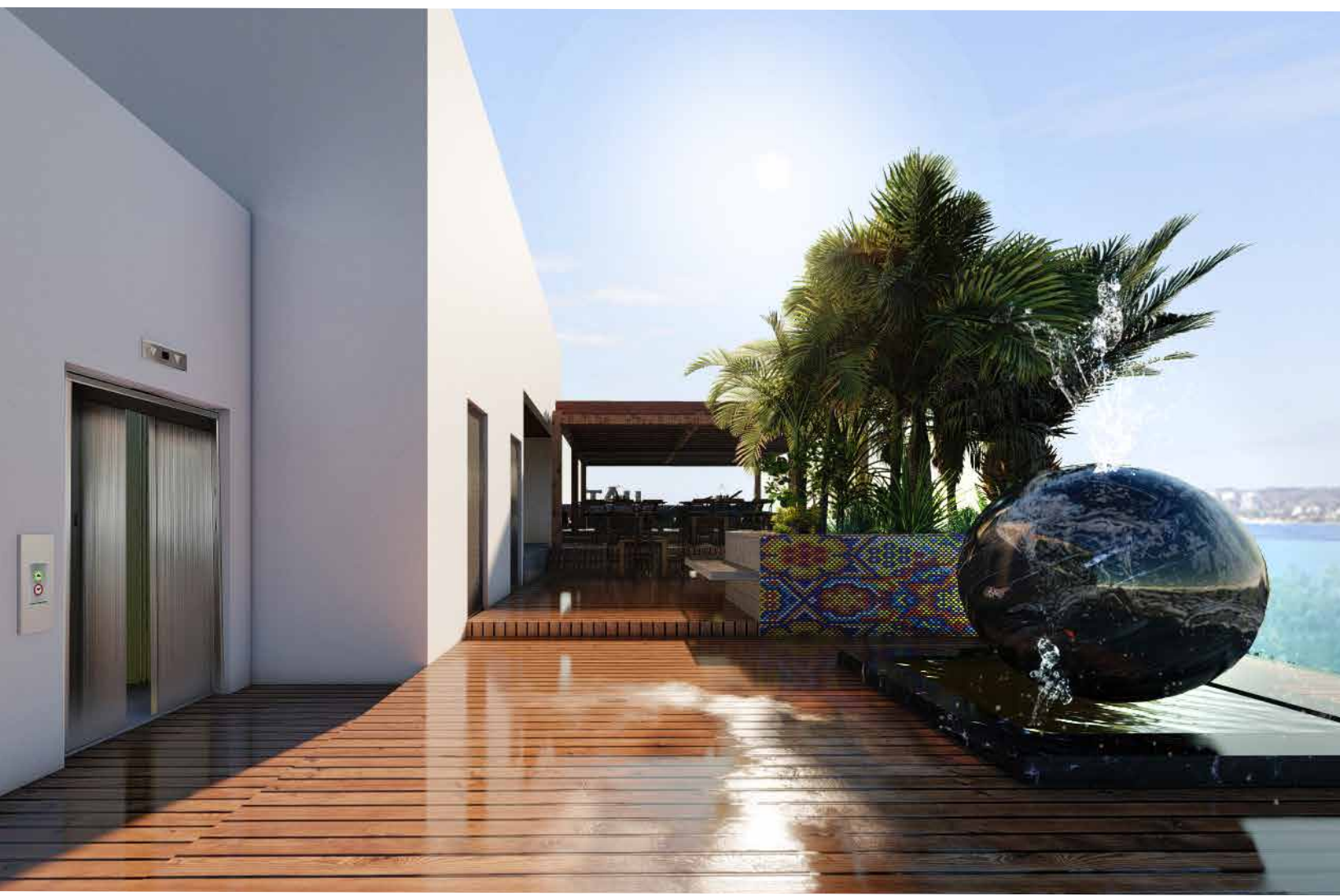


ROOF GARDEN

CAMASTROS
PÉRGOLADO
FIRE PIT

POOL CHAIRS
PERGOLAS
FIRE PIT





ÁREA COMERCIAL

Habilitada para restaurant bar. Cuenta con 300.17m , una capacidad hasta para 175 comensales y 45 mesas.

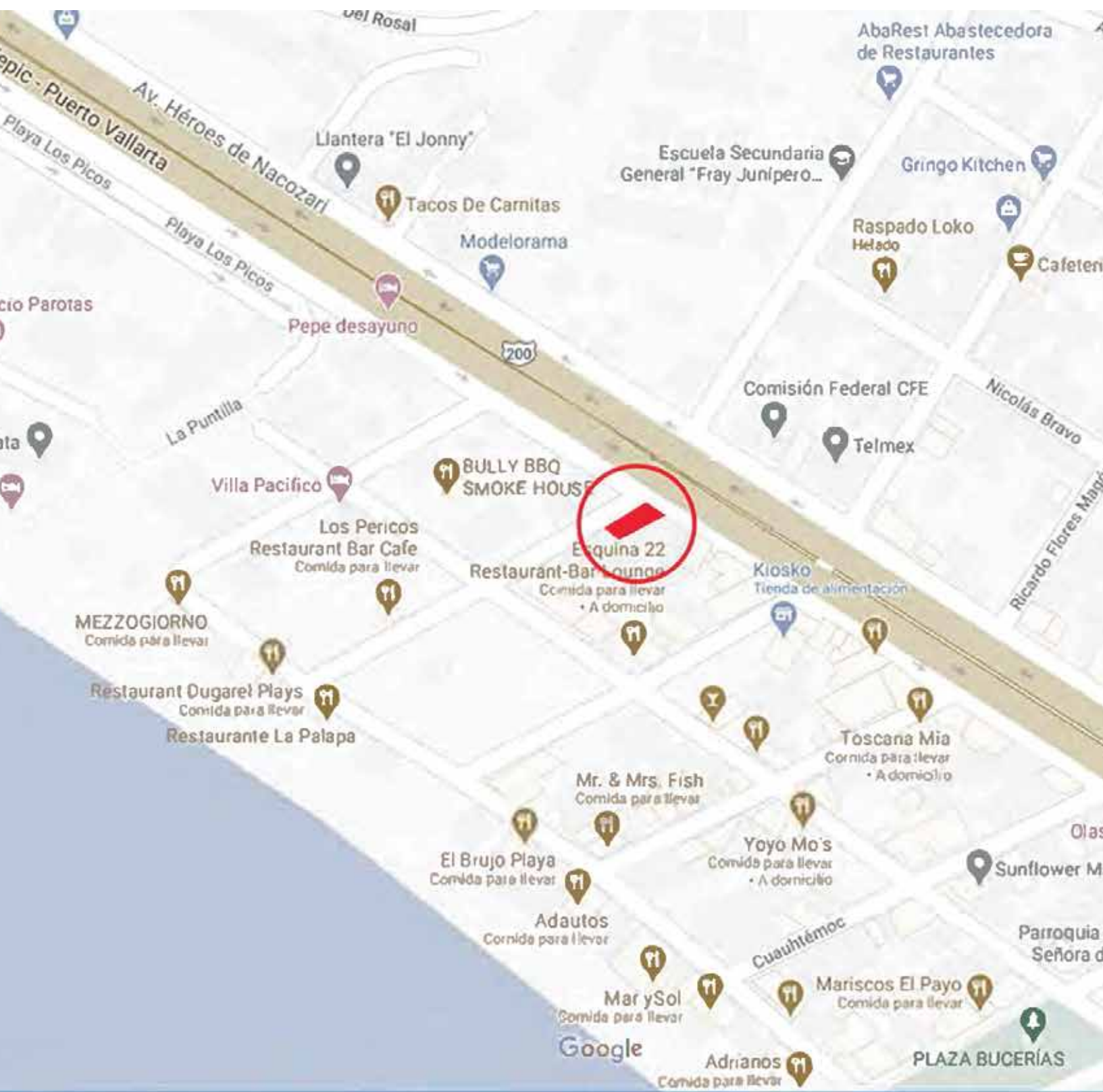
Terraza, baño para hombres y mujeres, una amplia barra, cocina y área de limpieza.

COMMERCIAL AREA

Commercial area enabled for restaurant-bar.

This commercial area is complete with a spacious terrace, men and women bathrooms, a large bar, kitchen and cleaning area.
Capacity for up to 45 tables and 175 people.





DIRECCIÓN

Av. Heroes de Nacozari,
esquina con Juventino
Espinoza, Bucerías,
Nayarit. Centro.

ADDRESS

Av. Heroes de Nacozari,
corner with Juventino
Espinoza, Bucerías,
Nayarit. Center.

